

O que significa a Prótese Bucomaxilofacial?

É a especialidade odontológica responsável pela reabilitação de pacientes com malformações congênitas, distúrbios de desenvolvimento e deformidades adquiridas, seja por traumas ou patologias.

Qual a atuação do especialista?

O profissional especializado atua na:

– Reabilitação protética:

- Prótese ocular
- Próteses nas perdas mandibulares
- Próteses nas perdas maxilares
- Próteses faciais

– Confecção de dispositivos:

- Protéticos
- Protetores
- Complementares



Importância Social

Mesmo que haja uma conscientização social no reconhecimento de malformações congênitas, de lesões pré-cancerosas, de acidentes domésticos, do trabalho e da violência urbana, ainda persiste um número significativo de pessoas que necessitam ser reabilitadas pelo especialista em Prótese Bucomaxilofacial.

Zelando pela ética
e fiscalizando
o exercício
da odontologia.

CTO DF

CONSELHO REGIONAL
DE ODONTOLOGIA
DO DISTRITO FEDERAL



@cro_df



ConselhoRegionaldeOdontologiaDF



youtube.com/tvcrodf/

Contato

www.crodf.org.br
crodf@crodf.org.br

Material produzido pelo

CTO SP CONSELHO REGIONAL
DE ODONTOLOGIA
DE SÃO PAULO



Prótese Bucomaxilofacial

Elaborado pela Câmara Técnica
de Prótese Bucomaxilofacial
do CROSP

CTO DF CONSELHO REGIONAL
DE ODONTOLOGIA
DO DISTRITO FEDERAL

MALFORMAÇÕES CRANIOFACIAIS

As malformações congênitas podem ocorrer como únicas ou múltiplas. Quando o paciente apresenta múltiplas malformações estruturais dizemos que ele é portador de uma síndrome. A fissura labiopalatina é uma das malformações congênitas mais frequentes, com incidência estimada no Brasil de um fissurado para 650 recém-nascidos. Em geral se manifesta como malformação única, mas não raramente faz parte de um quadro sindrômico. Apresentam alterações estéticas, funcionais e psíquicas e necessitam de tratamento oportuno e multidisciplinar.



Fissura labiopalatina unilateral - placa palatina passiva



Fissura labiopalatina bilateral - placa palatina ativa



Fissura operada - insuficiência velofaríngea - obturador faríngeo



Fissura palatina não operada - obturador palatofaríngeo

PRÓTESES NAS PERDAS MAXILARES



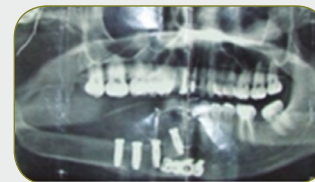
PRÓTESE ÓCULO PALPEBRAL



PRÓTESE OCULAR



PRÓTESES NAS PERDAS MANDIBULARES



PROTETORES BUCAIS E FACIAIS PARA ESPORTE



PRÓTESE NASAL



PRÓTESE AURICULAR

