

TESTE SEUS CONHECIMENTOS SOBRE DOENÇAS ESTOMATOLÓGICAS.

Quais são as doenças representadas
nessas figuras?

(respostas no fim desta página)



- 1
- A. Granuloma piogênico
 - B. Abscesso periodontal
 - C. Carcinoma epidermóide

- 2
- A. Hiperplasia fibrosa inflamatória
 - B. Linfoma
 - C. Paracoccidiodomicose



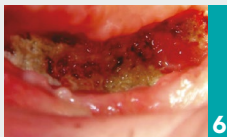
- 3
- A. Líquen plano
 - B. Leucoplasia
 - C. Candidose pseudomembranosa

- 4
- A. Hiperplasia fibrosa inflamatória
 - B. Mucocele
 - C. Fibroma cimento ossificante periférico



- 5
- A. Queilite
 - B. Herpes
 - C. Afta

- 6
- A. Ulceração por trauma protético
 - B. Carcinoma epidermóide intraósseo
 - C. Osteonecrose



Existem diversas doenças que podem se manifestar na cavidade bucal, procure um especialista que possa identificá-las corretamente e promover o tratamento adequado!

Zelando pela ética
e fiscalizando
o exercício
da odontologia.

CRD DF

CONSELHO REGIONAL
DE ODONTOLOGIA
DO DISTRITO FEDERAL



@cro_df



ConselhoRegionaldeOdontologiaDF



youtube.com/tvcrodf/

Contato

www.crodf.org.br
crodf@crodf.org.br

Material produzido pelo

CRD SP
CONSELHO REGIONAL
DE ODONTOLOGIA
DE SÃO PAULO



Estomatologia

Elaborado pela Câmara Técnica
de Estomatologia do CROSP

CRD DF
CONSELHO REGIONAL
DE ODONTOLOGIA
DO DISTRITO FEDERAL

O QUE A ESTOMATOLOGIA PODE FAZER PELOS PACIENTES E PROFISSIONAIS DE SAÚDE

O estomatologista dedica-se a prevenir, diagnosticar, tratar ou encaminhar e/ou orientar para outras especialidades odontológicas e médicas pacientes portadores de variações da normalidade nos tecidos moles e ósseos da boca e terços médio e inferior da face e manifestações de doenças sistêmicas nestas regiões. Especificando um pouco melhor ele cuida de:

- Doenças dos tecidos mineralizados e não mineralizados dos dentes e seus tecidos de suporte e proteção.
- Doenças labiais, linguais e demais áreas da mucosa bucal.
- Doenças benignas das glândulas salivares e diagnóstico das doenças malignas que afetam as mesmas.
- Doenças ósseas do terço médio e inferior da face.
- Defeitos de desenvolvimento da região bucal, maxilomandibular e facial.
- Doenças nas regiões acima como parte de processos sistêmicos (que podem afetar todo o organismo).

Além disso, ele deve ter noções básicas das alterações de todo o organismo que possam modificar ou contra indicar alguns procedimentos odontológicos.

A ESTOMATOLOGIA E OS OUTROS PROFISSIONAIS DE SAÚDE

A Estomatologia é uma especialidade odontológica que atua isoladamente ou que pode complementar e ajudar nos tratamentos feitos por outros cirurgiões-dentistas ou por médicos e outros profissionais de saúde, pois é uma ciência que demanda estudo e conhecimento particularizados.

Profissionais de saúde dedicados a outras especialidades poderão não ter familiaridade e condições de acompanhar sua literatura e prática características. Isto é um fato normal diante do crescimento enorme das publicações de todo campo científico.

É perfeitamente natural que profissionais de outras áreas costumem indicar um estomatologista para cuidar das doenças estomatológicas.

A complexidade e variedade das doenças próprias da boca e as influências mútuas entre os micro-organismos bucais e o hospedeiro provocaram esta mudança na filosofia de trabalho dos citados profissionais da saúde.

A ESTOMATOLOGIA E AS DOENÇAS SISTÊMICAS

Doentes internados nas várias clínicas médicas hospitalares estão sendo encaminhados antes, durante e depois do tratamento nestes locais para uma avaliação com o estomatologista. É o que se poderia chamar de Estomatologia Hospitalar.

As doenças mais comuns nas regiões citadas são as infecciosas, começando pela cárie dental.



Micro-organismos presentes nas infecções bucais liberam toxinas e substâncias reguladoras da resposta inflamatória que, ao caírem na corrente sanguínea, podem provocar ou agravar respostas por todo organismo.

Pessoas internadas em unidades de tratamento intensivo podem ter seu quadro intensificado por pneumonias associadas às intubações para respiração mecânica causada por conteúdo acumulado de micro-organismos bucais por falta de higiene bucal tecnicamente adequada.

Estas são as razões pelas quais o Governo do Estado de São Paulo determinou a obrigatoriedade da presença de cirurgiões-dentistas nas UTIs dos hospitais públicos, e alguns hospitais particulares já os possuem. Tais profissionais deverão possuir conhecimentos estomatológicos consistentes com a circunstância, isto é, serem estomatologistas.

Exemplos de algumas das ciências da saúde que podem ter relações benéficas com a Estomatologia são: cardiologia, clínica de checkup, clínica da dor, clínica médica, cirurgia de cabeça e pescoço, comissão de controle de infecção hospitalar, dermatologia, endocrinologia, enfermagem, fonoaudiologia, fisioterapia, gastroenterologia, hematologia e onco-hematologia, infectologia, medicina do sono, imagenologia e radiologia, ortopedia, otorrinolaringologia, pediatria, pneumologia, psiquiatria, psicologia, reumatologia, terapia ocupacional, unidades de terapia intensiva e unidades de transplantados.

